

ТЯГОВО-СЦЕПНЫЕ УСТРОЙСТВА ТРАКТОРОВ «КИРОВЕЦ»

Базовая комплектация тракторов «Кировец» включает прицепную скобу и гидрофицированный крюк. В качестве опции доступны маятниковое прицепное устройство (МПУ) и тяговый брус.

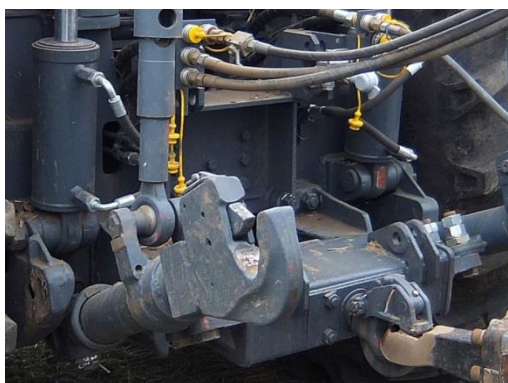


ПРИЦЕПНАЯ СКОБА



ТЯГОВЫЙ БРУС

(максимальная вертикальная нагрузка 4080 кгс)



ГИДРОФИЦИРОВАННЫЙ КРЮК



МАЯТНИКОВОЕ ПРИЦЕПНОЕ УСТРОЙСТВО
(максимальная вертикальная нагрузка 1900 кгс)

Для агрегатирования тракторов К-744Р1, К-744Р2, К-744Р3 и К-744Р4 с прицепными сельхозмашинами и орудиями предназначены тягово-сцепные устройства (ТСУ):

- Маятниковое прицепное устройство 744Р1-46.42.000: допустимая вертикальная нагрузка 1900 кгс, диаметр пальца 37,5 мм. Рекомендуется применять только на тракторах К-744Р1 и К-744Р2 с легкими и средними прицепными орудиями.
- Тяговый брус 744Р2-46.42.000: допустимая вертикальная нагрузка не менее 4080 кгс, диаметр пальца 50,8 мм (2 дюйма).

Прицепную скобу – тягово-сцепное устройство, монтируемое на стандартное навесное устройство, завод рекомендует использовать для работы с прицепными орудиями только на легких работах.

Если планируется постоянно работать с прицепными орудиями, рекомендуется укомплектовать трактор одним из вариантов жестко закрепленных к раме ТСУ. Это обеспечит:

- Надежную связь орудия с рамой трактора через одно сочленение (палец ТСУ) и оптимальную линию тяги от центра тяжести трактора.
- Защиту от неправильного агрегатирования, завышенная или заниженная позиция навески может приводить к деформации прицепной скобы даже при умеренных нагрузках.
- Отсутствие нагрузки на гидроцилиндры навесного устройства сохранит ресурс не только самих цилиндров, но и других элементов гидросистемы, повысит ее надежность.